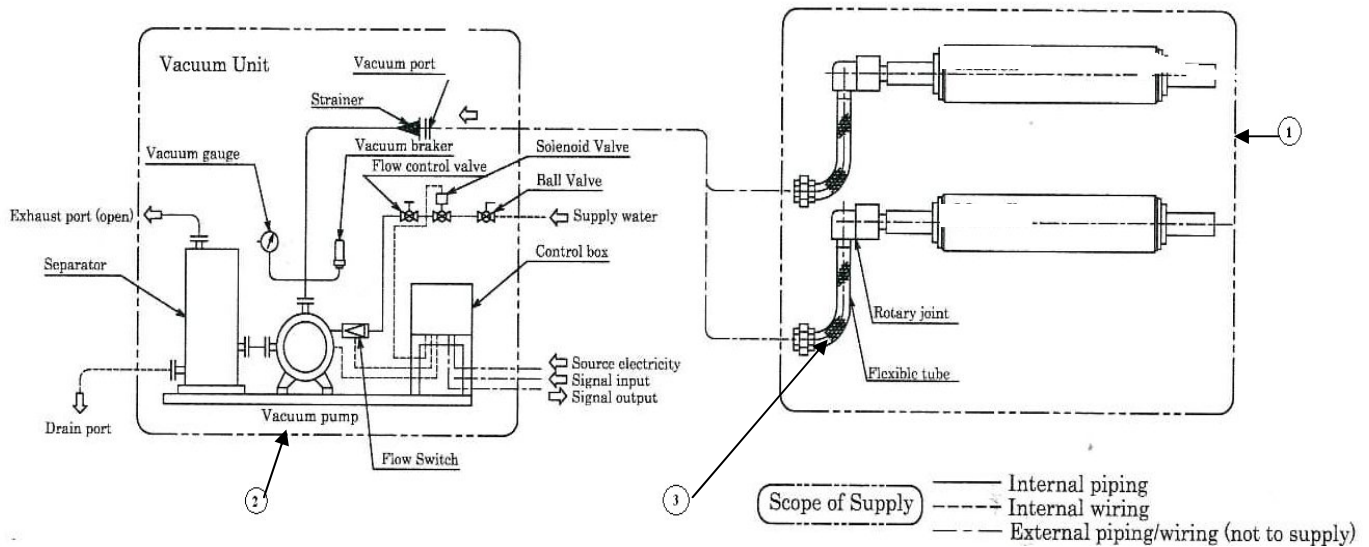


ในนามบริษัท บางกอกโมเดิร์น บิสซิเนส จำกัด อยากจะขอแนะนำสินค้าซึ่งเป็นผลิตภัณฑ์ และเทคโนโลยีจากประเทศญี่ปุ่น ในนาม VS Roll (Vacuum Suction Roll)

VS roll คือ ระบบดูดซับน้ำหรือน้ำมัน และเศษผงเล็กๆ ที่ติดมากับผิวหน้าของชิ้นงาน เพื่อคุณภาพของชิ้นงานได้ตามมาตรฐาน การผลิตและสามารถลดการใช้พลังงานและเพิ่มผลผลิตได้ เพื่อความเข้าใจโปรดพิจารณารายละเอียดดังต่อไปนี้

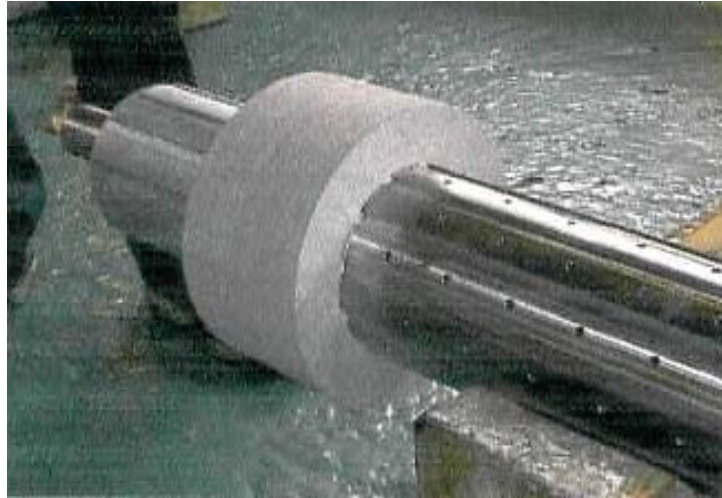


VS roll ประกอบด้วย

1. ชุดลูกรีด (Roll)
2. ชุดดูดลมสูญญากาศ (Vacuum Unit)
3. ชุดอุปกรณ์ช่วย (Auxiliary Equipment)

1. ชุดลูกกรีด (Roll) ประกอบด้วย 2 ส่วน

1.1. ส่วนลูกกรีดทำจากเหล็กกล้าไร้สนิม (Stainless Steel) และเจาะรูรอบตัวลูกกรีด (Roll) ตามลักษณะการออกแบบ และปลายของลูกกรีด (Roll) ด้านหนึ่งตัน อีกด้านหนึ่งเจาะรู และทำไว้เพื่อต่อเข้ากับชุดอุปกรณ์ช่วย (Auxiliary Equipment) กับชุดดูดลมสูญญากาศ (Vacuum Unit)

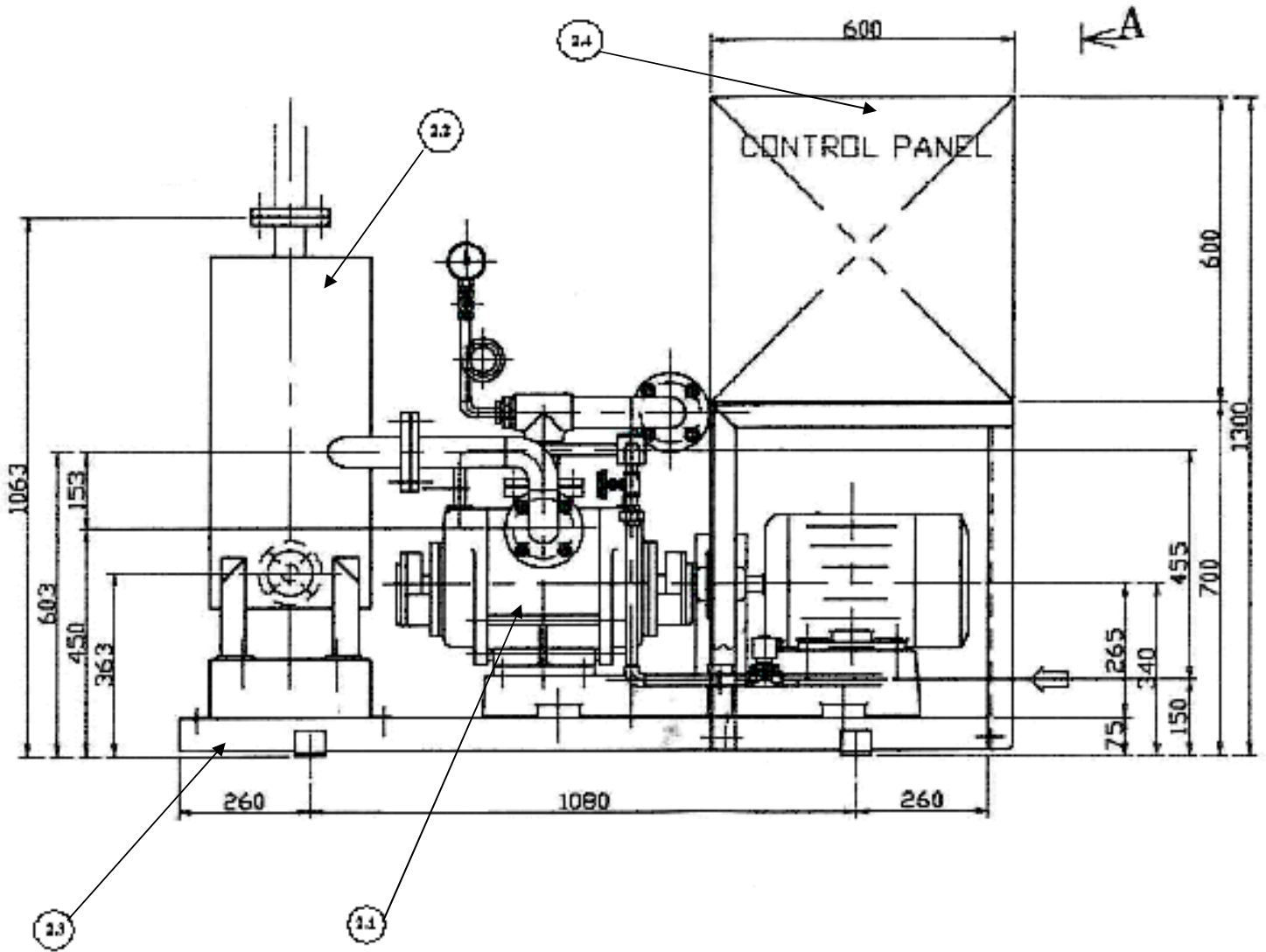


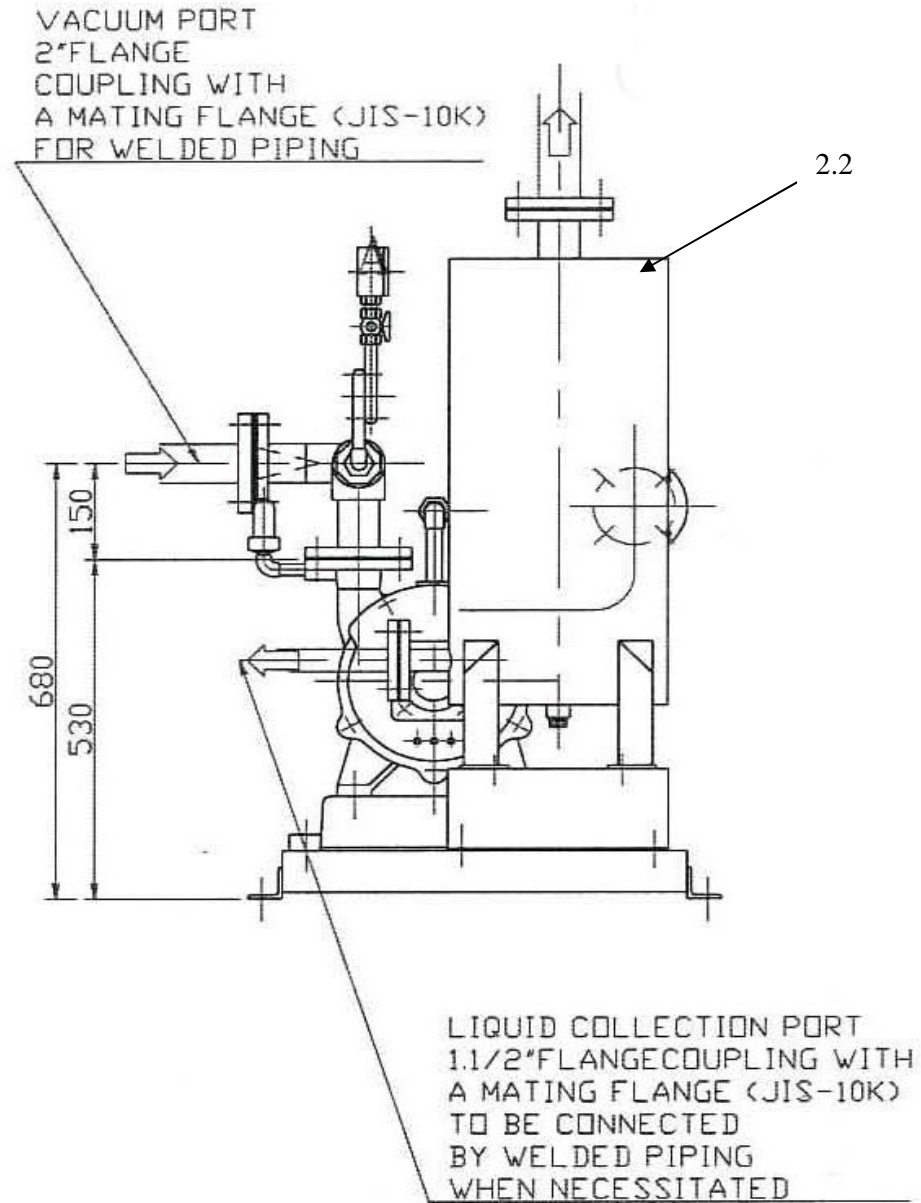
1.2. ส่วน โยสังเคราะห์ (PAD) ที่ทำเป็นแผ่นวงกลมบางๆ เจาะรูตรงกลาง ตามการออกแบบลูกกรีด (Roll) แล้วอัดแน่นเข้าไปในตัวลูกกรีด (Roll) จนเต็ม

โยสังเคราะห์ผลิตจาก PET (Polyester) + Polyuretane ซึ่งมีคุณสมบัติ นุ่ม คูดซับและทนอุณหภูมิได้ถึง 140°C



2. ชุดดูดลมสูญญากาศ (Vacuum Unit)





- 2.1. Vacuum Pump
- 2.2. Separator Tank
- 2.3. Common Machine Base (Stainless Steel)
- 2.4. Control Panel

3. Auxiliary Equipment

- 3.1. Rotary Joint
- 3.2. Flexible Tube

Rotary Joint เป็นตัวต่อจากลูกรีด (Roll) เข้ากับ Flexible Tube และ Flexible Tube ต่อเข้ากับ ชุดดูดลมสูญญากาศ (Vacuum Unit)

ทำไมต้องใช้ชุดลูกรีด VS Roll

เพราะปัญหาที่เกิดขึ้นกับสายการผลิต ซึ่งเป็นปัญหาเดียวกันที่เกิดขึ้นกับผู้ผลิตต่างๆ ดังต่อไปนี้ ซึ่งชุดลูกรีด VS Roll สามารถช่วยแก้ปัญหาเหล่านั้นให้หมดไปได้ และยังช่วยลดการใช้พลังงานและเพิ่มผลผลิตได้ โดยการเพิ่มความเร็วของสายการผลิตนั้นๆ ได้ถึง 1070 เมตร/นาที ซึ่งปัญหาที่เกิดขึ้นต่างๆ เหล่านี้ เกิดขึ้นกับ

1. โรงรีดเหล็กแผ่น (Strip Mill)
2. โรงงานผลิตฟิล์ม (Film)
3. โรงงานผลิตกระป๋องบรรจุอาหาร และพิมพ์สีลงบนพื้นกระป๋อง
4. โรงงานปั๊มขึ้นรูปโลหะแผ่น เช่น ตัวถังรถยนต์ (Automobile)
5. โรงงานผลิตแผ่นแผงตัวนำ (Leadframe)
6. โรงงานกัดลายวงจรบนแผ่นแผงตัวนำ (PCB)

โรงงานรีดเหล็กแผ่น (Strip Mill) ผลิตฟิล์ม (Film) ผลิตกระป๋องบรรจุอาหาร และพิมพ์สีลงบนพื้นกระป๋อง ปัญหาที่โรงงานผู้ผลิตพบที่เป็นปัญหาเดียวกัน คือ จะมีน้ำหรือน้ำมันหรือเศษผงเล็กๆ ที่ติดมากับผิวหน้าของชิ้นงาน ทำให้เป็นสนิม และรอยคราบ ติดอยู่บนผิวของชิ้นงานอาจทำให้มีปัญหาเกี่ยวกับ Spec และการผลิตก็ช้าเนื่องจากต้องรอขั้นตอนกระบวนการทำให้แห้ง (Dryer)

รูปโรงงานผู้ผลิตรีดเหล็กแผ่น

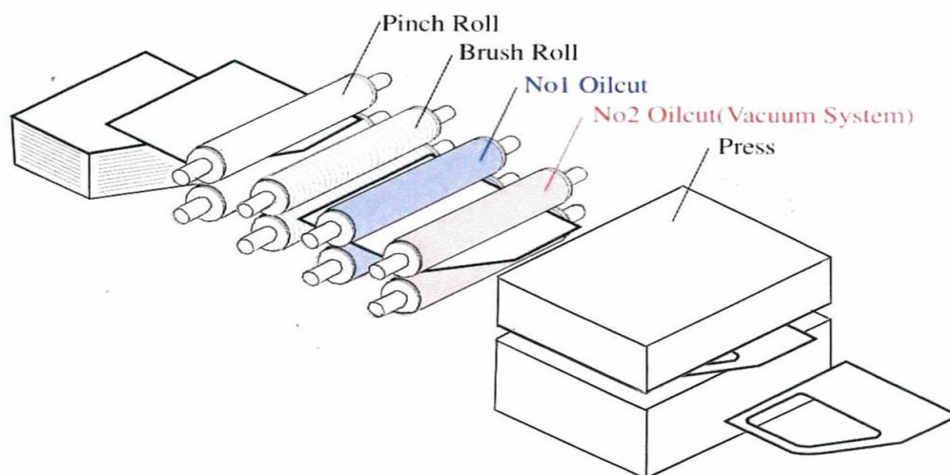


รูปโรงงานผู้ผลิตฟิล์ม



สำหรับโรงงานผู้ผลิตปั๊มขึ้นรูปโลหะแผ่น เช่น ตัวถังรถยนต์ (Automobile)
น้ำมันที่ฉาบขโมม แผ่นเหล็กไว้กันสนิม เวลานามาตัดเพื่อจะเข้าเครื่องปั๊มขึ้นรูป
ถ้าน้ำมันที่ฉาบไว้มากเกินไป หรือไม่สม่ำเสมอทั่วแผ่น อาจจะทำให้โลหะ
แผ่นที่ปั๊มขึ้นรูปไม่ได้ตาม Spec ที่กำหนดไว้
ปัญหานี้จะหมดไปได้โดยการติดตั้งชุดลูกกริด (VS Roll)
เพราะสามารถกำหนดน้ำมันที่ฉาบผิวหน้าและให้เท่ากันทั่วแผ่น
โดยการบังคับแรงกดที่กระทำลงตัวชุดลูกกริด (VS Roll)

รูปโรงงานผู้ผลิตปั๊มขึ้นรูป



สำหรับโรงงานผู้ผลิตแผ่นแผงตัวนำ (Leadframe)

โรงงานกัดลายวงจรลงบนแผ่นแผงตัวนำ (PCB) ปัญหาที่พบคือ ขั้นตอนการกัดลาย และล้างชิ้นงาน ทำให้ชิ้นงานในขั้นตอนทำให้แห้ง (blower) เพราะน้ำที่ติดค้างอยู่ในรู, ร่อง, รอยกัดของชิ้นงานทำให้แห้งช้า



ปัญหาต่างๆ เหล่านี้จะหมดไป ถ้าติดตั้งชุดลูกรีด VS Roll ซึ่ง PAD จะทำหน้าที่ดูดซับน้ำหรือน้ำมัน และเศษผงเล็กๆ ที่ติดมากับชิ้นงาน ซึ่งมีความอ่อนนุ่มเป็นใยสังเคราะห์ที่ผลิตจาก PET (Polyester) + Polyuretane และพลังดูดจากชุดดูดลมสูญญากาศ (Vacuum Unit) ทำให้ชิ้นงานที่ผ่านชุดลูกรีด VS Roll ออกมาจะทำให้ชิ้นงานเกือบแห้งสนิทและยังอาจจะพิจารณา ลดอุณหภูมิในห้องทำให้แห้ง (Dryer) ลงมาอีกได้ นี่คือการลดการใช้พลังงานลงมา

หรืออาจจะเร่งความเร็วของสายการผลิตขึ้นไปได้อีก

เพราะไม่ต้องเสียเวลาในกระบวนการทำให้แห้ง และนี่คือการเพิ่มผลผลิต

ในการติดตั้งชุดลูกรีด VS Roll จึงอาจจะกล่าวได้ว่าเป็นการรักษาคุณภาพชิ้นงาน ลดการใช้พลังงาน และเพิ่มผลผลิตให้กับผู้ผลิต

ติดตั้งและออกแบบ

เราสามารถที่จะติดตั้งและออกแบบตามชุดลูกรีด เดิมได้

หรือจะยกชุดลูกรีดเดิมออกแล้วเอาชุดลูกรีด VS Roll ใส่แทนลงไปก็ได้

ซึ่งการติดตั้งและออกแบบโดยวิศวกรจากญี่ปุ่น

จากรายละเอียดคร่าวๆ นี้ ทางบริษัทฯ มีชุดจำลองพร้อมที่จะเข้าไปนำเสนอ
และสาธิตรายละเอียดให้กับองค์กรของท่าน
ถ้าท่านให้ความกรุณาและสนใจในผลิตภัณฑ์ของบริษัทฯ
กรุณาสอบถามและติดต่อได้ที่

บริษัท บางกอกโมเดิร์น บิสซิเนส จำกัด
เบอร์โทร 02-3203621-4
โทรสาร 02-3203625
นายบุญธง วงศ์สาย
081-8554594

ขอแสดงความขอบคุณในความกรุณาของท่าน หวังว่าจะได้รับโอกาสอันดีในภายภาคหน้าต่อไป